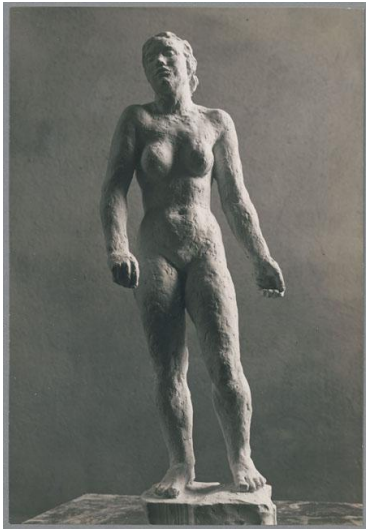


Entwurf Eva, 1932, Gips



Sammlungsbereich	Fotografie
Künstler*in	Georg Kolbe
Datierung	1932 (Entwurf)
Material/Technik	Vintage, Silbergelatineabzug
Maße	22,5 x 15,4 cm (Fotomaß)
Inventarnummer	GKFo-0419_004
Erwerbung	Nachlass Georg Kolbe
Werkverzeichnis-Nr.	W 32.011
Fotograf*in	Margrit Schwartzkopff
Rechte	Rechte vorbehalten - Freier Zugang

Text

Georg Kolbe, Entwurf Eva, 1932, Gips, unterlebensgroß