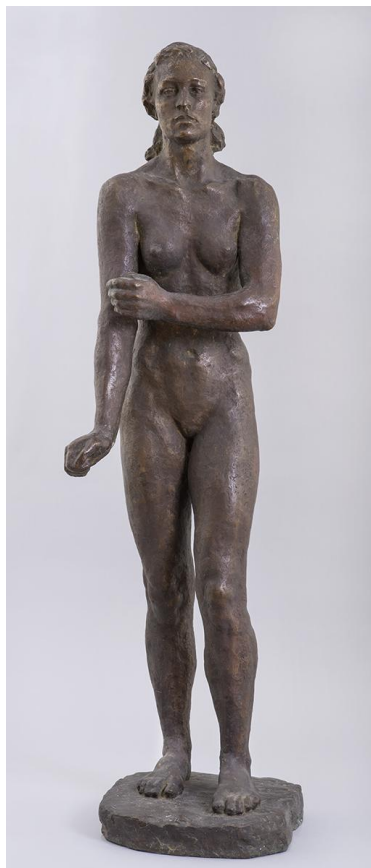


Der Weg



Sammlungsbereich	Plastik
Künstler*in	Georg Kolbe
Datierung	1943 (Entwurf)
Material/Technik	Bronze
Maße	111 cm (Höhe)
Inventarnummer	P105
Literaturhinweis	Ursel Berger: Georg Kolbe. Leben und Werk, mit dem Katalog der Kolbe-Plastiken im Georg-Kolbe-Museum, Berlin 1990, Kat. Nr. field not defined
Erwerbung	Nachlass Georg Kolbe
Werkverzeichnis-Nr.	W 43.004
Fotograf*in	Markus Hilbich, Berlin
Rechte	Public Domain Mark 1.0

Text

Die Figur wird durch die energische Armhaltung charakterisiert, wie auf einer Vorzeichnung zu sehen (Inv.-Nr. Z1032). Ein Zinguss war 1946 in der 'Allgemeinen Deutschen Kunstausstellung' in Dresden ausgestellt und soll dort für die Eremitage von Sankt Petersburg angekauft worden sein.