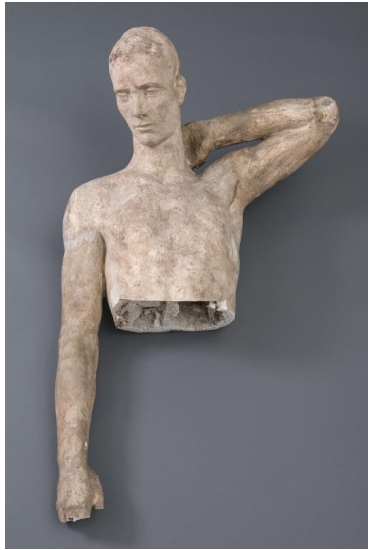


Der Sinnende



Weitere Titel	Teil vom Ring der Statuen, Frankfurt am Main, Rothschildpark, von Richard Scheibe vollendet
Sammlungsbereich	Gipse
Künstler*in	Georg Kolbe
Datierung	1942/47 (Entwurf)
Maße	ca. 210 cm (Gesamthöhe)
Inventarnummer	Gi256
Erwerbung	Nachlass Georg Kolbe
Werkverzeichnis-Nr.	W 47.002
Fotograf*in	Markus Hilbich, Berlin
Rechte	Public Domain Mark 1.0

Text

Georg Kolbes für seinen „Ring der Statuen“ vorgesehener Gips „Der Sinnende“ von 1942 (W 42.005) wurde 1943 durch Kriegseinwirkung in Kolbes Atelier zerstört. Nach Kolbes Tod übernahm es sein Freund Richard Scheibe, ihn als Gipsmodell für den Bronzeguss wiederherzustellen. Dies hatte einige Veränderungen zur Folge, am augenscheinlichsten bei der Wendung und der stärkeren Neigung des Kopfes sowie der Oberflächenbehandlung von einigen Partien der Beine, die deutlich mit Scheibe in Verbindung gebracht werden können.