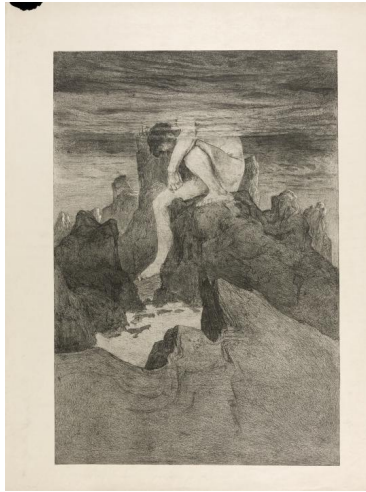


## Der Atlas



|                  |  |
|------------------|--|
| Weitere Titel    | Probedruck   |
| Sammlungsbereich | Grafik   |
| Künstler*in      | Georg Kolbe  |
| Datierung        | 1899 (Entwurf)   |
| Material/Technik | Lithografie  |
| Maße             | 63,7 x 48,2 cm (Blattmaß)  |
| Inventarnummer   | G392   |
| Literaturhinweis | Detlev Rosenbach: Georg Kolbe. Das druckgraphische Werk, Hannover 1997, Kat. Nr. 6a / 6b |
| Erwerbung        | Nachlass Maria von Tiesenhausen, 2020  |
| Rechte           | Public Domain Mark 1.0   |

## Text

Auf der Rückseite des Blattes (Inv. G392v) befindet sich eine bisher unbekannte Farblithografie Georg Kolbes. Der Probedruck zeigt zwei junge Männer auf einem Felsen.