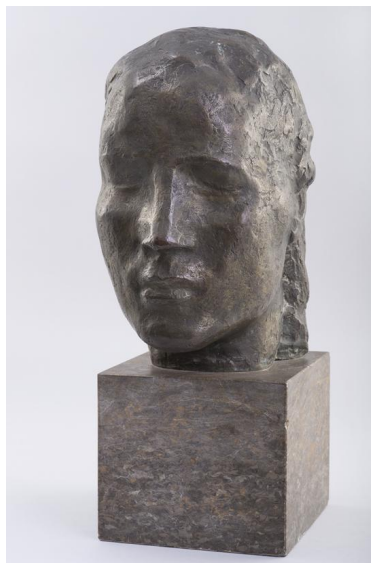


Das Innere Gesicht



Samlungsbereich	Plastik
Künstler*in	Georg Kolbe
Datierung	1932 (Entwurf)
Material/Technik	Bronze
Maße	30 cm (Höhe)
Inventarnummer	P149
Literaturhinweis	Ursel Berger: Georg Kolbe. Leben und Werk, mit dem Katalog der Kolbe-Plastiken im Georg-Kolbe-Museum, Berlin 1990, Kat. Nr. field not defined
Erwerbung	Nachlass Georg Kolbe
Werkverzeichnis-Nr.	W 32.009
Fotograf*in	Markus Hilbich, Berlin
Rechte	Public Domain Mark 1.0

Text

Ausgehend von einer kleinen Maske (Inv.-Nr. P168) entwickelte Georg Kolbe 'Das innere Gesicht'. Er ergänzte den Hinterkopf, präzierte und glättete die Gesichtszüge. Der schmale Kopf mit dem streng zurückgekämmten Haar zeigt sehr klare, gespannte Gesichtszüge. Mit geschlossenen Augen ist die junge Frau ganz auf ihre Gedankenwelt - ihr inneres Gesicht - konzentriert. Als Gipsmodell war der Kopf 1933 in der Ausstellung "Lebendige Deutsche Kunst II" in den Berliner Galerien Cassirer und Flechtheim ausgestellt und 1934 als Bronze in der Galerie Nierendorf in Berlin.