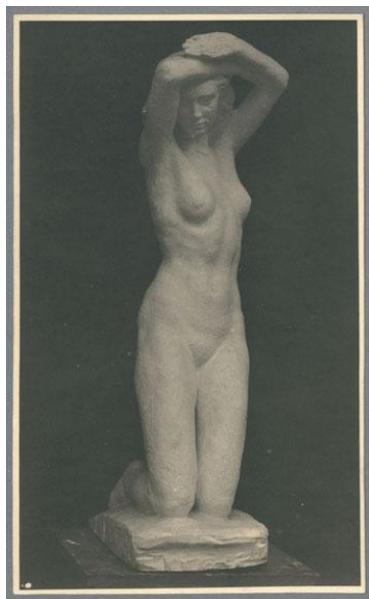


Brunnenfigur



Weitere Titel	Kniende Kniende mit erhobenen geschlossenen Armen
Sammlungsbereich	Fotografie
Künstler*in	Georg Kolbe
Datierung	1911 (Entwurf)
Material/Technik	Vintage, Silbergelatineabzug
Maße	19,6 x 11,9 cm (Fotomaß)
Inventarnummer	GKFo-0093_005
Erwerbung	Nachlass Georg Kolbe
Werkverzeichnis-Nr.	W 11.019
Fotograf*in	Ludwig Schnorr von Carolsfeld
Rechte	Public Domain Mark 1.0

Text

Georg Kolbe, Brunnenfigur, 1911, Gips, 130 cm

Zu Beginn seiner künstlerischen Tätigkeit als Bildhauer betraute Kolbe ab 1907 den am Berliner Kunstgewerbemuseum tätigen Kunsthistoriker Ludwig Schnorr von Carolsfeld mit der fotografischen Dokumentation seiner Werke. Dieser war als Fotograf Autodidakt und entwickelte sich während der engen Zusammenarbeit mit Kolbe bis Mitte der 1920er Jahre zu einem außerordentlichen Skulpturenfotografen. Die erhaltenen Aufnahmen belegen, dass hier gemeinsam experimentiert wurde: Zahlreiche Ansichten, aber auch Ausschnitte und verschiedene Hintergründe wurden erprobt. Von vielen Werken entstanden sowohl Fotografien der Gipsmodelle als auch von der späteren Bronze.