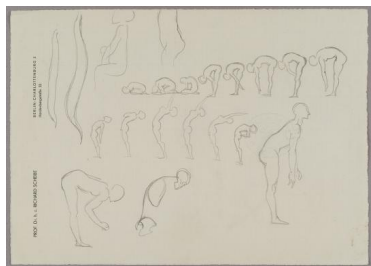


Bewegungsstudien



Samlungsbereich	Zeichnung
Künstler*in	Richard Scheibe
Datierung	nach 1935 (Entwurf)
Material/Technik	Briefpapier mit gedrucktem Briefkopf Bleistift auf Papier
Maße	21,2 x 29,5 cm (Blattmaß)
Inventarnummer	Z1846
Erwerbung	Nachlass Richard Scheibe, erworben mit Mitteln der Deutschen Klassenlotterie, 1983
Fotograf*in	Markus Hilbich, Berlin
Rechte	Rechte vorbehalten - Freier Zugang