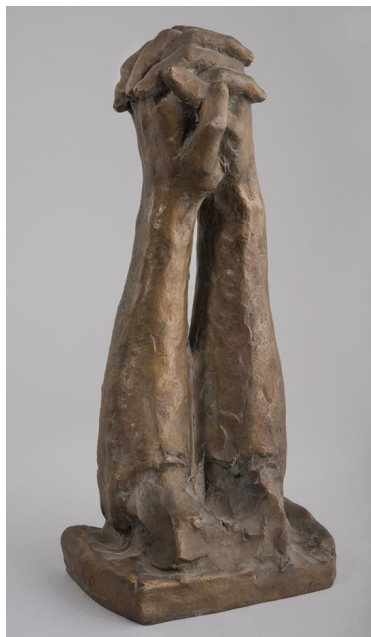


Betende Hände



Sammlungsbereich	Plastik
Künstler*in	Georg Kolbe
Datierung	1927 (Entwurf)
Material/Technik	Bronze
Maße	42 cm (Höhe)
Inventarnummer	P50
Literaturhinweis	Ursel Berger: Georg Kolbe. Leben und Werk, mit dem Katalog der Kolbe-Plastiken im Georg-Kolbe-Museum, Berlin 1990, Kat. Nr. 105
Erwerbung	Neuguss für Georg Kolbe Museum, 1968
Werkverzeichnis-Nr.	W 27.005
Fotograf*in	Markus Hilbich, Berlin
Rechte	Public Domain Mark 1.0

Text

Die pathetische Komposition der 'Betenden Hände' griff Georg Kolbe 1927 in Entwürfen zu einem nicht realisierten Kriegerdenkmal für Diez an der Lahn auf. Wie bei den im gleichen Jahr entstandenen 'Frauenhänden' (Inv.-Nr. P49) wachsen Unterarme aus einer Plinthe heraus.