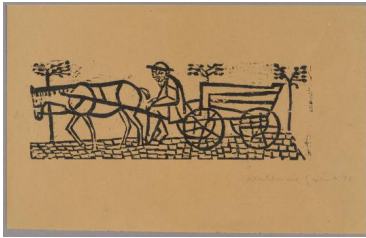


## Bauer mit Pferdewagen



Sammlungsbereich	Grafik
Künstler*in	Waldemar Grzimek
Datierung	1948 (Entwurf)
Material/Technik	Holzschnitt
Maße	16,8 x 26,5 cm (Blattmaß)
Inventarnummer	G102
Erwerbung	Nachlass Richard Scheibe, erworben mit Mitteln der Deutschen Klassenlotterie, 1983
Fotograf*in	Markus Hilbich, Berlin
Rechte	© Tomas Grzimek, Jacobsdorf