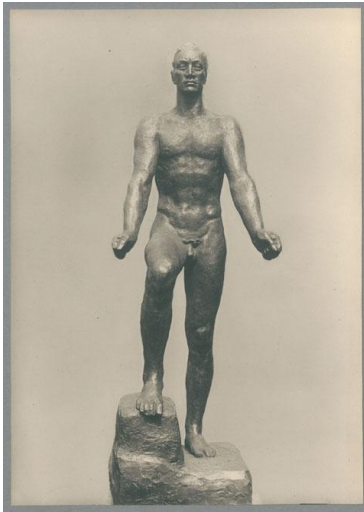


Aufsteigender Jüngling, 1935/36, Bronze



Sammlungsbereich	Fotografie
Künstler*in	Georg Kolbe
Datierung	1935/36 (Entwurf)
Material/Technik	Vintage, Silbergelatineabzug
Maße	22,8 x 16,2 cm (Fotomaß)
Inventarnummer	GKFo-0461_001
Erwerbung	Nachlass Georg Kolbe
Werkverzeichnis-Nr.	W 35.019
Fotograf*in	Margrit Schwartzkopff
Rechte	Rechte vorbehalten - Freier Zugang

Text

Georg Kolbe, Aufsteigender Jüngling, 1935/36, Bronze, 250 cm