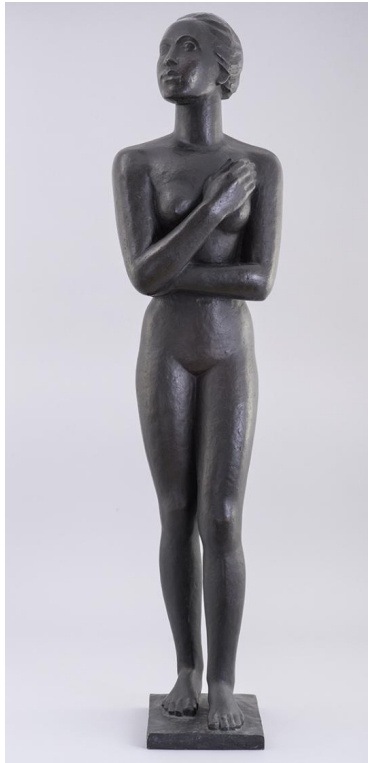


Aufblickende



Sammlungsbereich	Plastik
Künstler*in	Georg Kolbe
Datierung	1920 (Entwurf)
Material/Technik	Bronze
Maße	106 cm (Höhe)
Bezeichnung	Signatur: GK (auf der Plinthe) Gießerstempel: H. Noack Berlin Friedenau (am Plinthenrand)
Inventarnummer	P11
Literaturhinweis	Ursel Berger: Georg Kolbe. Leben und Werk, mit dem Katalog der Kolbe-Plastiken im Georg-Kolbe-Museum, Berlin 1990, Kat. Nr. field not defined
Erwerbung	Nachlass Georg Kolbe
Werkverzeichnis-Nr.	W 20.005
Fotograf*in	Markus Hilbich, Berlin
Rechte	Public Domain Mark 1.0

Text

Die hochgerekte Frauenfigur ist mit der Plastik 'Auferstehung' (Inv.-Nr. P12) und der 'Assunta' (Inv.-Nr. P13) von Georg Kolbe verwandt. In ihrem Bewegungsmotiv greift sie auf die 'Mädchenfigur' von 1912 (Inv.-Nr. P267) zurück. 1920 waren sechs Güsse der 'Aufblickenden' in der Berliner Bildgießerei Hermann Noack in Auftrag gegeben worden. 1921 verzeichnete Georg Kolbe sieben Exemplare in Privatbesitz. Die 'Aufblickende' war zuerst 1920 in der Frühjahrsschau der Freien Secession Berlin ausgestellt worden. Es wurden auch einige Güsse vom Kopf der 'Aufblickenden' hergestellt.