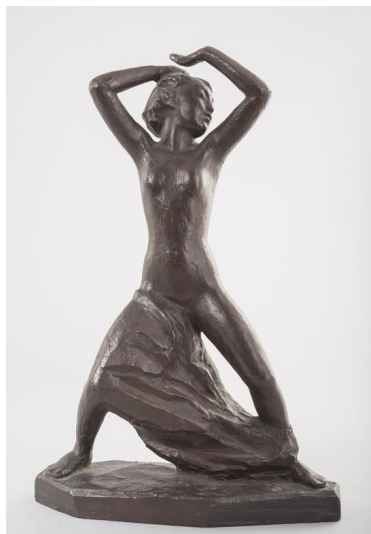


Amazone



Weitere Titel	Kleine Amazone
Sammlungsbereich	Plastik
Künstler*in	Georg Kolbe
Datierung	1921 (Entwurf)
Material/Technik	Bronze
Maße	38,5 cm (Höhe)
Bezeichnung	Signatur: GK (auf dem Gewand)
Inventarnummer	P6
Literaturhinweis	Ursel Berger: Georg Kolbe. Leben und Werk, mit dem Katalog der Kolbe-Plastiken im Georg-Kolbe-Museum, Berlin 1990, Kat. Nr. 20
Erwerbung	Erworben im Kunsthandel, 1972
Werkverzeichnis-Nr.	W 21.001
Fotograf*in	Markus Hilbich, Berlin
Rechte	Public Domain Mark 1.0

Text

Nach dem Ersten Weltkrieg überarbeitete Georg Kolbe das Gipsmodell der 'Kleinen Amazone' von 1911/12 (Inv.-Nr. P5). Im Vergleich zu den ersten beiden Fassungen ist die Figur hier schlanker proportioniert, die Oberfläche wirkt gespannter, die Gewandfalten gratiger. Die Plinthe erhielt eine veränderte Form.