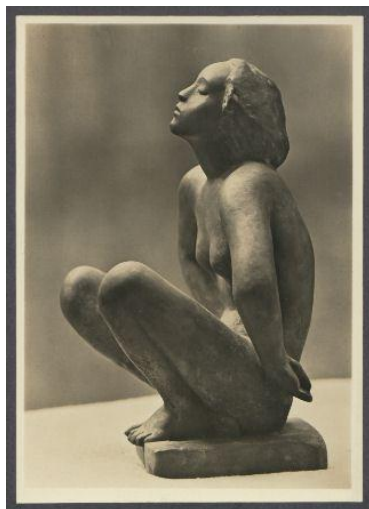


Brief von Georg Kolbe an Annemarie Ritter



| | |
|-----------------------|--|
| Samlungsbereich | Korrespondenzen |
| Verfasser*in | Georg Kolbe |
| Adressat*in | Annemarie Ritter |
| Datierung | 15.11.1940 |
| Umfang | 1 Briefkarte |
| Erwerbung | Schenkung aus dem Nachlass Annemarie Ritter, 2001/2015 |
| Inventarnummer | GK.613.1_028 |
| Transkript | vorhanden |
| Datensatz in Kalliope | 3374839 |
| Rechte | Public Domain Mark 1.0 |

Transkription

[Bildpostkarte]

[Abbildung: Georg Kolbe, „Kauernde“, 1917]

Seite 2

15.XI 40

Liebe verehrte Frau Ritter,

damit Sie schnell Antwort
haben, bestätige ich die gute
Ankunft (soeben) des Hähnchens
mit guten Beigaben. Die Zwei-
Tagereise haben nichts geschadet.
Innigen Dank! Kam wunderbar
gelegen! Letzte Nacht war böse
hier. Der Tag leidet immer sehr.

Herzlich grüssend
Ihr GK