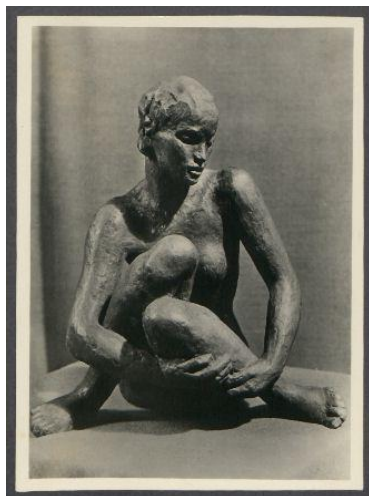


Brief von Georg Kolbe an Annemarie Ritter



Samlungsbereich	Korrespondenzen
Verfasser*in	Georg Kolbe
Adressat*in	Annemarie Ritter
Datierung	04.03.1940
Umfang	1 Briefkarte
Erwerbung	Schenkung aus dem Nachlass Annemarie Ritter, 2001/2015
Inventarnummer	GK.613.1_003
Transkript	vorhanden
Datensatz in Kalliope	3374839
Rechte	Public Domain Mark 1.0

Transkription

[Bildpostkarte]

[Abbildung: Georg Kolbe, „Sitzende“, 1926]

Seite 2

4.III 40

Sehr verehrte liebe
Frau Ritter,

gestern am Sonntag kam die
kostbare Eiersendung heil
i. m. [in meine] Burg. Dank, vielen Dank!
Jetzt komme ich aber an die Reihe,
u. da will ich doch hoffen, dass Sie
genauso brav im Nehmen sind
wie ich? Also es kommt ein
kleines Paket zu Ihnen, dass ich
Sie herzlich bitte, freundlich entgegen
zu nehmen.
Mit bester Empfehlung Ihr GK