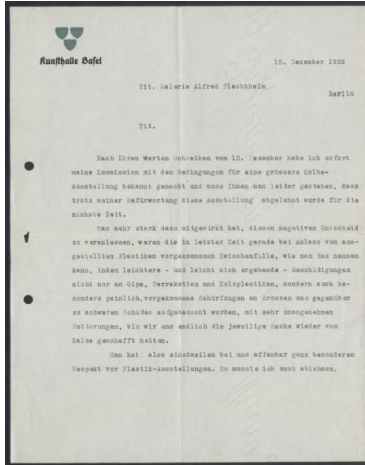


Brief von Curt Valentin [Galerie Alfred Flechthelm, Berlin] und Wilhelm Barth [Kunsthalle Basel] an Georg Kolbe



Samlungsbereich	Korrespondenzen
Verfasser*in	Curt Valentin Kunsthalle Basel Wilhelm Barth Galerie Alfred Flechthelm [Berlin]
Adressat*in	Georg Kolbe
Datierung	15.12.1932
Umfang	1 Brief, 2 Blatt masch. mit handschriftlicher Notiz
Erwerbung	Nachlass Georg Kolbe, übergeben von Maria von Tiesenhausen 2002
Inventarnummer	GK.455
Datensatz in Kalliope	1512865
Rechte	Rechte vorbehalten - Freier Zugang

Inhaltsangabe

Der eigentliche Verfasser des Briefes ist Prof. Wilhelm Barth (Kunsthalle Basel). Der eigentliche Adressat ist die Galerie Alfred Flechthelm.

Enthält abschlägige Antwort von Wilhlm Barth (Kunstalle Basel) auf den Vorschlag der Galerie Flechthelm eine Kolbe-Ausstellung zu zeigen. Der Brief wurde von Curt Valentin (Galerie Flechthelm) mit einer Notiz versehen und an Kolbe weitergeleitet.