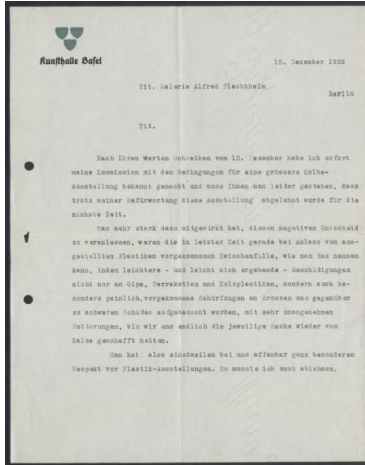


Brief von Curt Valentin [Galerie Alfred Flechtheim, Berlin] und Wilhelm Barth [Kunsthalle Basel] an Georg Kolbe



Samlungsbereich	Korrespondenzen
Verfasser*in	Curt Valentin Kunsthalle Basel Wilhelm Barth Galerie Alfred Flechtheim [Berlin]
Adressat*in	Georg Kolbe
Datierung	15.12.1932
Umfang	1 Brief, 2 Blatt masch. mit handschriftlicher Notiz
Erwerbung	Nachlass Georg Kolbe, übergeben von Maria von Tiesenhausen 2002
Inventarnummer	GK.455
Datensatz in Kalliope	1512865
Rechte	Rechte vorbehalten - Freier Zugang

Inhaltsangabe

Der eigentliche Verfasser des Briefes ist Prof. Wilhelm Barth (Kunsthalle Basel]. Der eigentliche Adressat ist die Galerie Alfred Flechtheim.

Enthält abschlägige Antwort von Wilhlm Barth (Kunstalle Basel) auf den Vorschlag der Galerie Flechtheim eine Kolbe-Ausstellung zu zeigen. Der Brief wurde von Curt Valentin (Galerie Flechtheim) mit einer Notiz versehen und an Kolbe weitergeleitet.