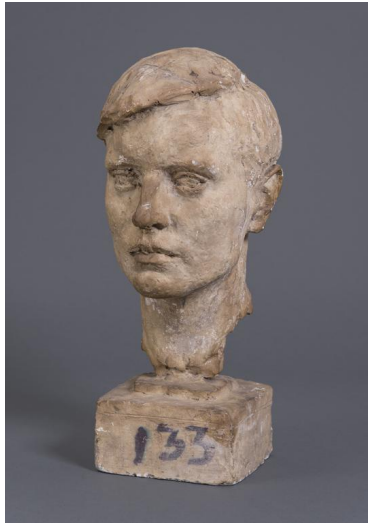


## Porträt Dr. Hanna Kiel



Sammlungsbereich	Gipse
Künstler*in	Georg Kolbe
Dargestellte Person	Hanna Kiel
Datierung	1928 (Entwurf)
Material/Technik	Gips
Maße	39,5 cm (Höhe)
Inventarnummer	Gi294
Erwerbung	Nachlass Georg Kolbe
Werkverzeichnis-Nr.	W 28.037
Fotograf*in	Markus Hilbich, Berlin
Rechte	Public Domain Mark 1.0

## Text

Die promovierte Germanistin und Schriftstellerin Hanna Kiel publizierte 1935 eine Monografie über die bekannte Berliner Bildhauerin Renée Sintenis. Sie übersetzte zudem die Kunsthistoriker Bernard Berenson und Kenneth Clark aus dem Englischen.