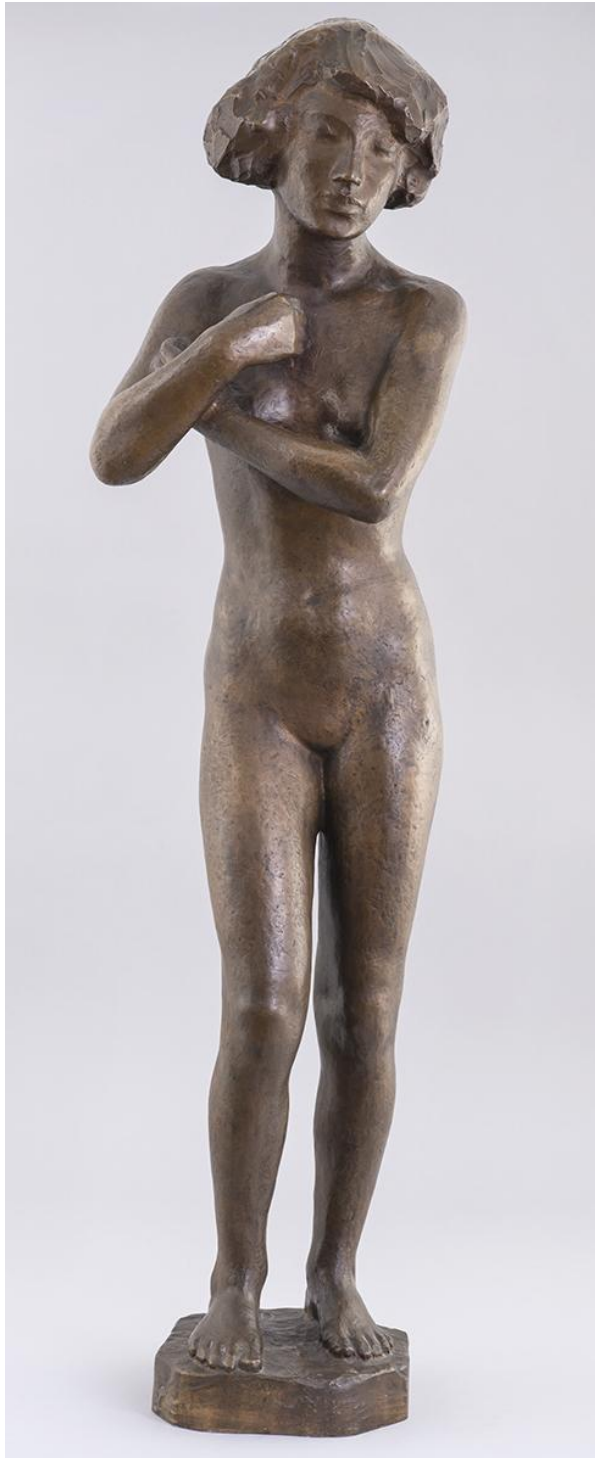


## Mädchenfigur



<b>Alternativer Titel:</b>	Stehendes Mädchen
<b>Sammlungsbereich:</b>	<u>Plastik</u>
<b>Künstler:</b>	<u>Georg Kolbe</u>
<b>Datierung:</b>	1912 (Entwurf)
<b>Maße:</b>	110 cm (Höhe)
<b>Inventarnummer:</b>	P267
<b>Provenienz:</b>	Erworben aus Privatbesitz mit Mitteln der Deutschen Klassenlotterie, 1986 (Provenienz Eberhard von Bodenhausen)
<b>Fotograf:</b>	Markus Hilbich, Berlin
<b>Rechte:</b>	<u>CC-BY4.0</u>

Die zart modellierte 'Mädchenfigur' von Georg Kolbe ist von Charlotte Kaprolat-Pechstein inspiriert, die dem Künstler u. a. auch für seine berühmte 'Tänzerin' Modell stand. Eberhard von Bodenhausen, Mitbegründer der Zeitschrift "Pan", Freund von Hugo von Hofmannsthal und Harry Graf Kessler, erwarb die Statue im Dezember 1912.